

Produktdatenblatt

| | | | | | | | |
|------------|-------------------------------|----------|---------|--------|------------|-----------|----|
| Dokument: | steinothan® 120 silent | | | | | | |
| Dateipfad: | ...steinothan 120 silent.docx | Version: | 6.0.0.1 | Datum: | 11.05.2015 | erstellt: | NT |

1. Produktbezeichnung:

steinothan® 120 silent

2. Produktzusammensetzung/Werkstoff:

- Polyurethan-Hartschaum, geschlossenzellig
- strukturierte Reinaluminiumfolie, beidseitig
- oberseitig: diffusionsoffene Deckschicht mit Längs- und Querüberlappung, Rasteraufdruck und Klebestreifen
unterseitig: 8 mm PE-Schaumfolie

3. Format:

1.765 x 1.175 mm (Deckmaß 1.745 x 1.155 mm für Dicke ≤ 100 mm)

1.765 x 1.175 mm (Deckmaß 1.740 x 1.150 mm für Dicke ≥ 120 mm)

4. Ausführung:

Nut/Feder

5. Verpackung:

in Schrumpffolie, bundweise auf Paletten

6. Anwendungsbereich:

Dämmung von geneigten Dächern

7. CE – Bezeichnungsschlüssel*:

PU-EN 13165-T2-DS(TH)3-CS(10/Y)100-DLT(2)5-TR50

8. Technische Daten:

| | |
|---|---------------------------------------|
| Wärmeleitfähigkeit – Nennwert λ_D^* | 0,022 W/mK |
| Druckspannung bei 10 % Stauchung* | ≥ 100 kPa (≥ 0,10 N/mm ²) |
| Temperaturbeständigkeit langfristig* | -50 bis +120 °C |
| Brandverhalten gem. EN 13501-1 | E |
| Art und Anwendung gemäß ÖN B 6000 | PUR-DD-100 |
| Dickentoleranz (gem. ÖN EN 13165) | ± 3 mm |
| Längentoleranz (gem. ÖN EN 13165) | ± 7,5 mm |
| Breitentoleranz (gem. ÖN EN 13165) | ± 7,5 mm |

*Angaben gelten für Polyurethan-Hartschaum

Anmerkung:

Gemäß ÖN B 4119 ist die Dacheindeckung über Unterdächern grundsätzlich innerhalb von 2 Monaten aufzubringen (freie Bewitterungszeit der auf steinothan® Aufdachdämmungen aufkaschierten Deckschicht ≤ 2 Monate).

Unsere anwendungstechnischen Empfehlungen in Wort und Schrift, die wir zur Unterstützung des Käufers/Verarbeiters aufgrund unserer Erfahrungen, entsprechend dem derzeitigen Erkenntnisstand in Wissenschaft und Praxis geben, sind unverbindlich und begründen kein vertragliches Rechtsverhältnis und keine Nebenverpflichtungen aus dem Kaufvertrag. Sie entbinden den Käufer nicht davon, unsere Produkte auf ihre Eignung für den vorgesehenen Verwendungszweck selbst zu prüfen.

Produktdatenblatt

| | | | | | | | |
|------------|-------------------------------|----------|---------|--------|------------|-----------|----|
| Dokument: | steinothan® 120 silent | | | | | | |
| Dateipfad: | ...steinothan 120 silent.docx | Version: | 6.0.0.1 | Datum: | 11.05.2015 | erstellt: | NT |

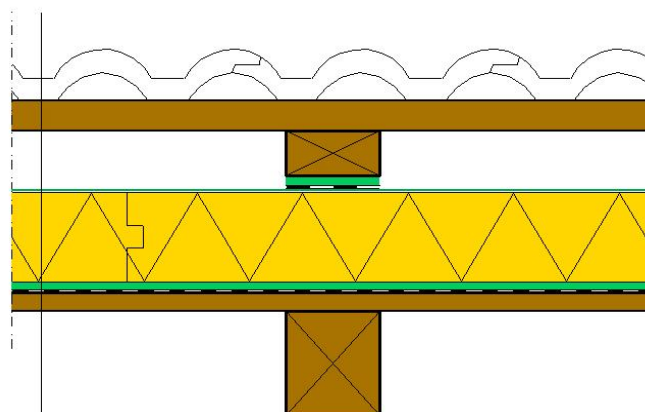
steinothan® 120 silent - NEU:

Aufdachdämmelement mit beidseitiger Reinalubeschichtung und unterseitig aufgebracht 8 mm PE-Schaumfolie.

NEU: Die 8 mm PE-Schaumfolie auf der Oberseite wird ersetzt durch eine diffusionsoffene Deckschicht mit Längs- und Querüberlappung, Rasteraufdruck und Selbstklebestreifen. Bei der Verarbeitung sind unter den Konterlatten 13 mm dicke PE-Schaumstoffstreifen anzubringen!

Geprüfte Schalldämmeigenschaften gem. Prüfbericht TGM-VA AB 10852 und Ergänzung. steinothan® Aufdachdämmelemente sind durch die Holzforschung Austria erhöht regensicher geprüft.

Systemaufbau steinothan® 120 silent - NEU:



- Dachziegel
- Dachlatte
- Konterlatte
darunter PE-Streifen (13mm)
darunter Nageldichtband
- steinothan® 120 silent mit
unterseitiger 8mm PE-Matte und
oberseitiger Deckschicht mit selbstklebender
Längs- u. Querüberlappung
- Bitumenbahn (4mm)
- Holzschalung (23mm)
- Sparren